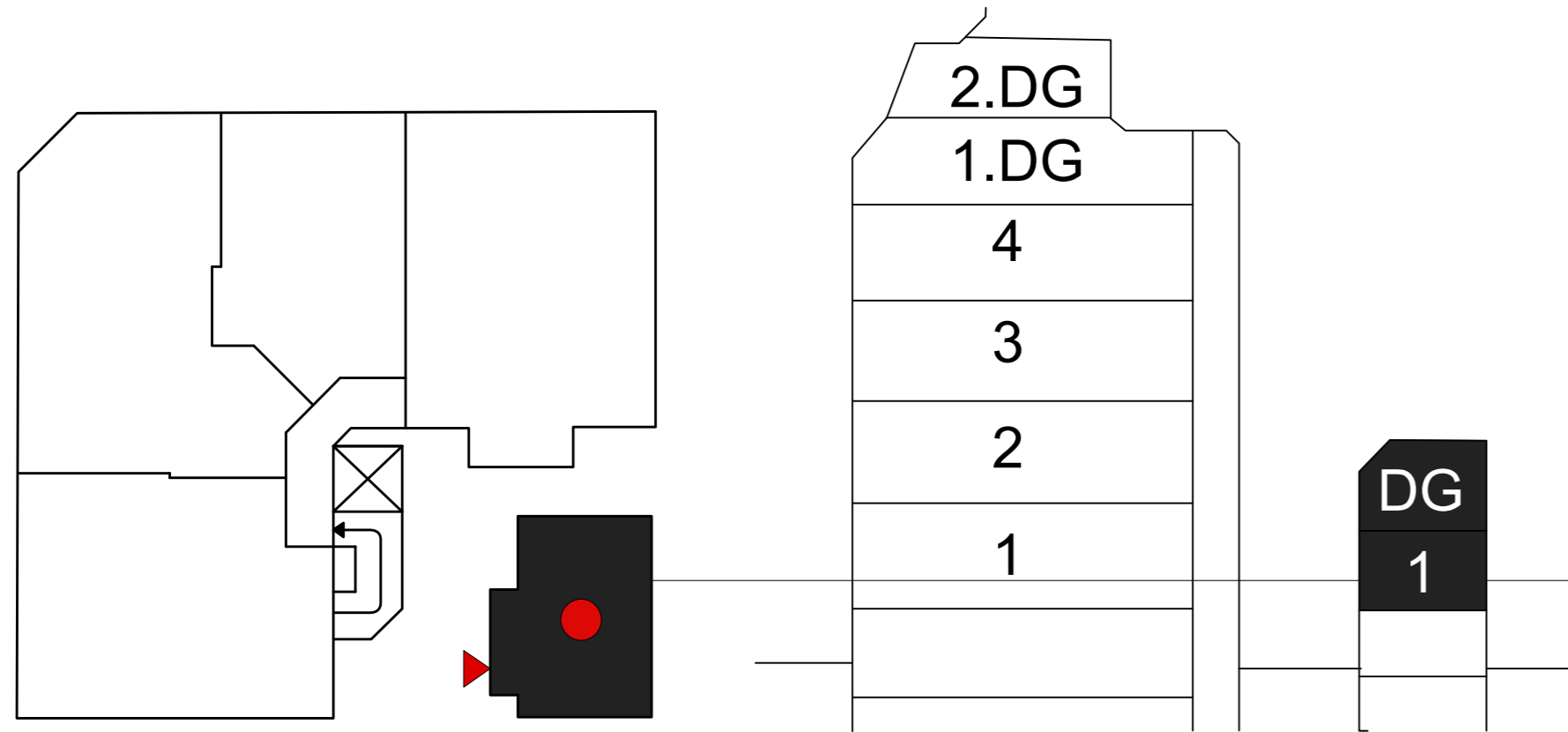
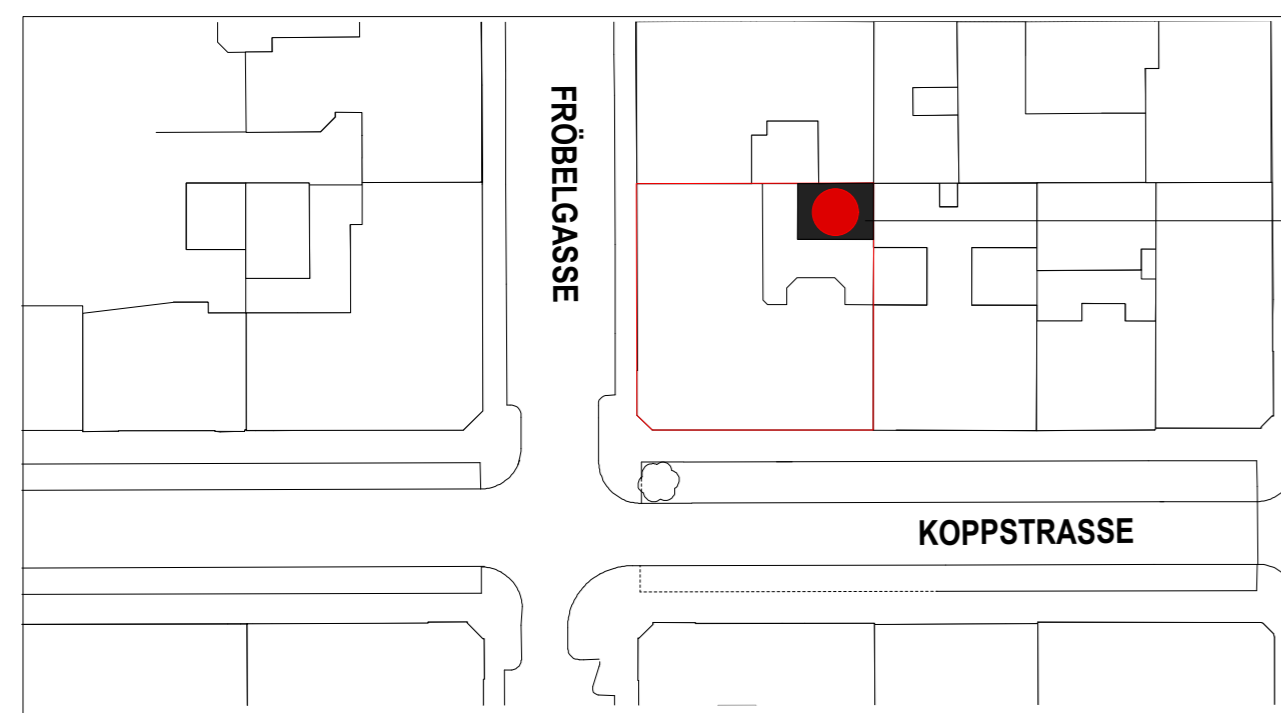
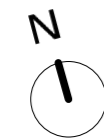


OG 1 UND DG 1:500



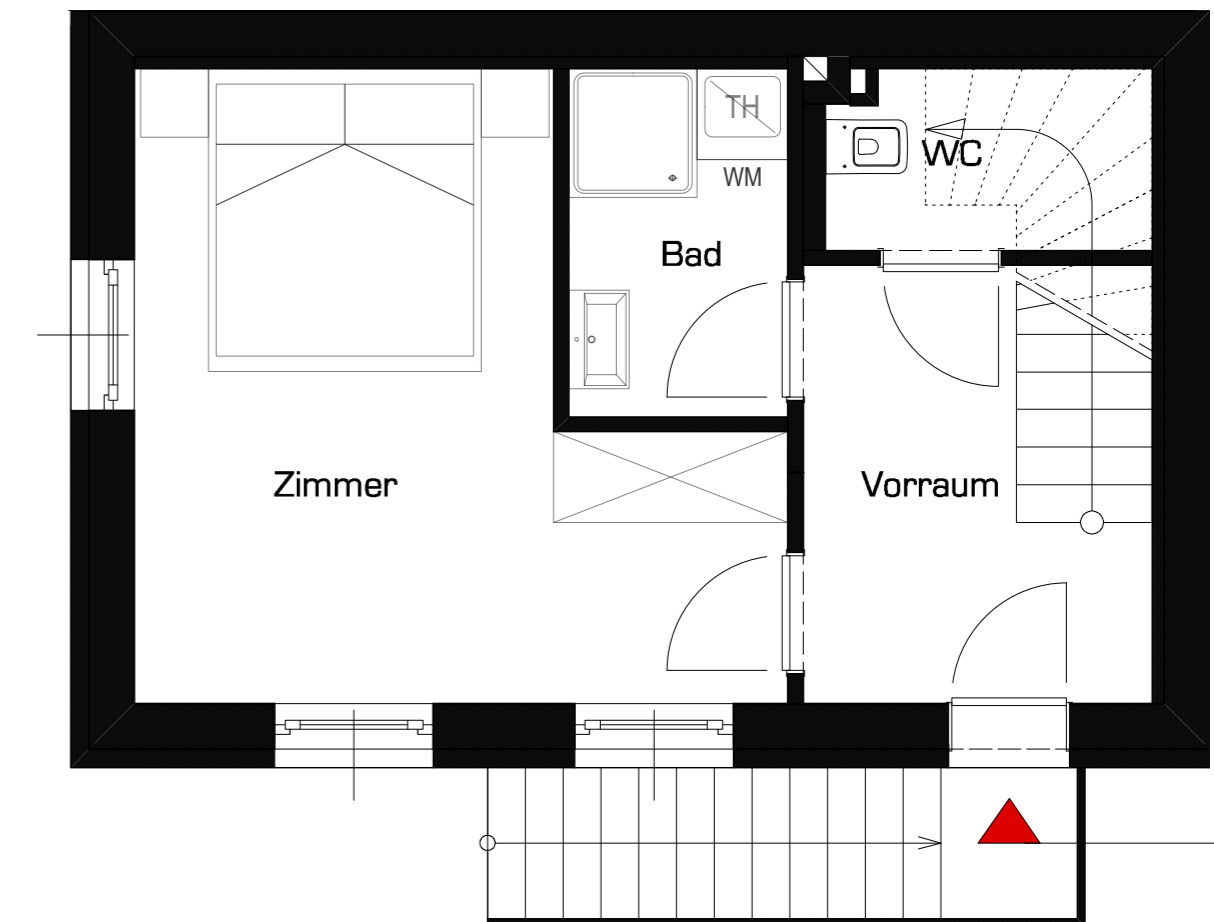
LAGEPLAN 1:1500



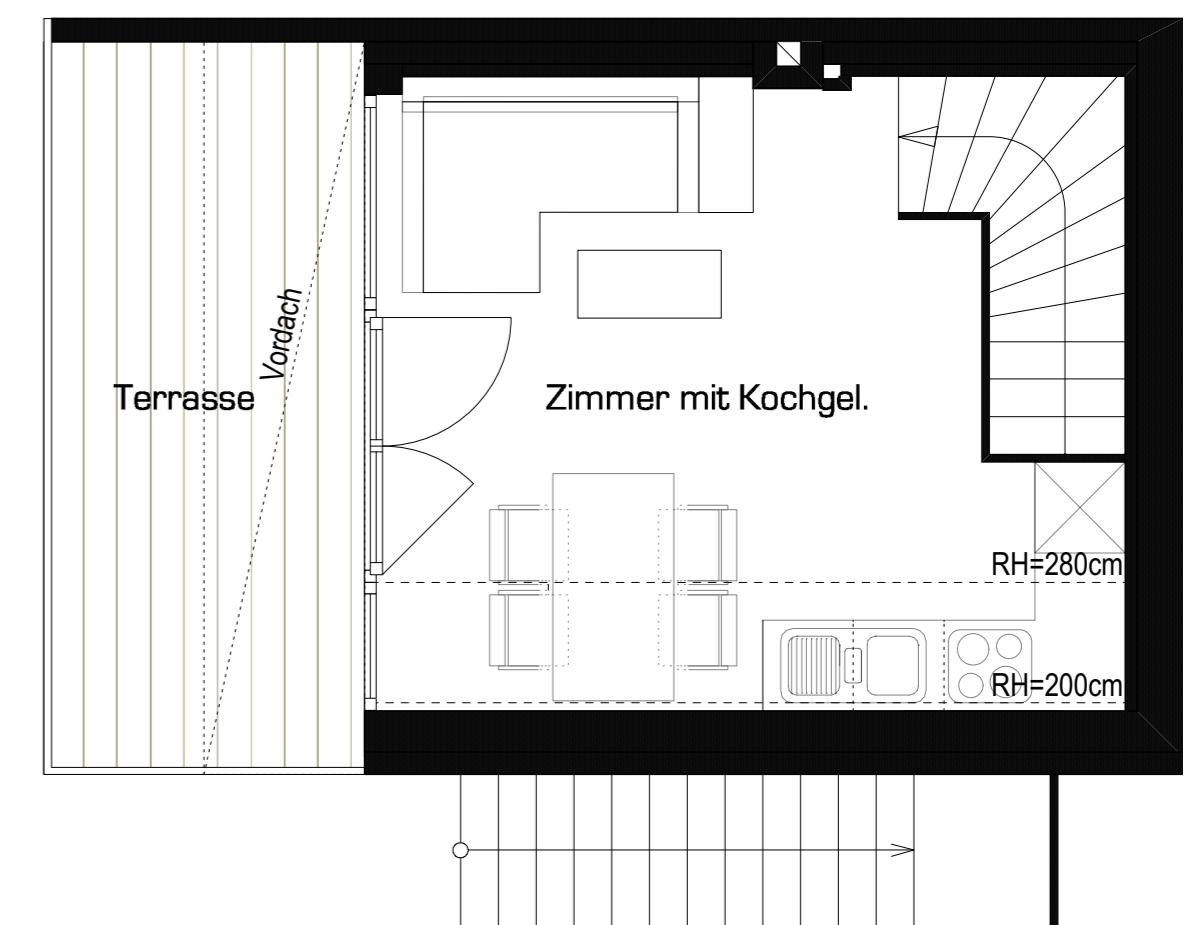
NUTZFLÄCHE

I	5,17	Vorraum
	14,42	Zimmer
	3,33	Bad
	2,56	WC

GRUNDRISS OG 1 1:50



GRUNDRISS DG 1:50



II	16,95	Wohnzimmer mit Kochgel.
	10,28	Terrasse

Planstand
11.07.2016



Einrichtungen sind nicht Gegenstand des Vertrages und dienen nur als Vorschlag. Boden- und Wandbeläge, Elektro-, Sanitär- und sonstige Ausstattung laut gültiger Bau und Ausstattungsbeschreibung. Die Raum- und Wohnungsgrößen können sich durch die Detailplanung geringfügig ändern. Die in den Plänen vorhandenen Abmessungen sind Rohbaumaße und nicht für die Bestellung von Einbaumöbel geeignet - Naturmaße erforderlich. Zusätzliche abgehängte Decken und Poterien nach Erfordernis (weitere Abminderung der Raumhöhe möglich). Unverbindliche Plankopie. Änderungen vorbehalten.