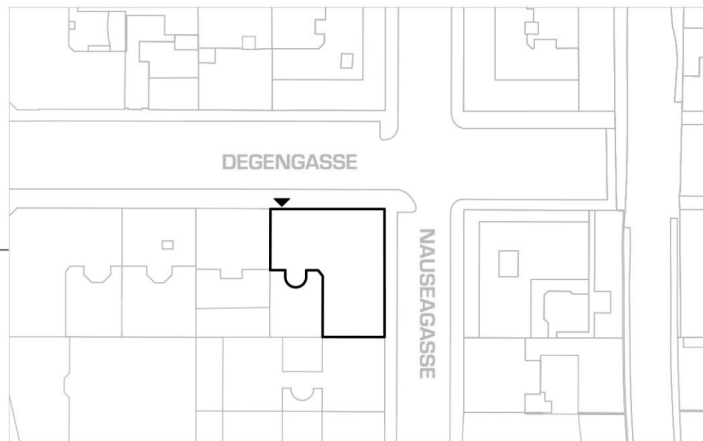


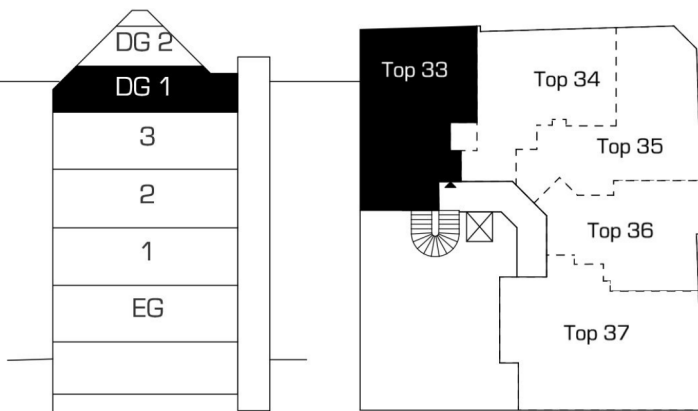
TOP 33 - 91,09 m² + 19,61 m²

Degengasse 67

Lageplan 1:1500



1. Dachgeschoss 1:500



m² Nutzfläche

1. Dachgeschoss

12,04	Vorraum
17,06	Zimmer II
17,88	Zimmer I
3,2	Abstellraum
1,33	WC
9,38	Bad

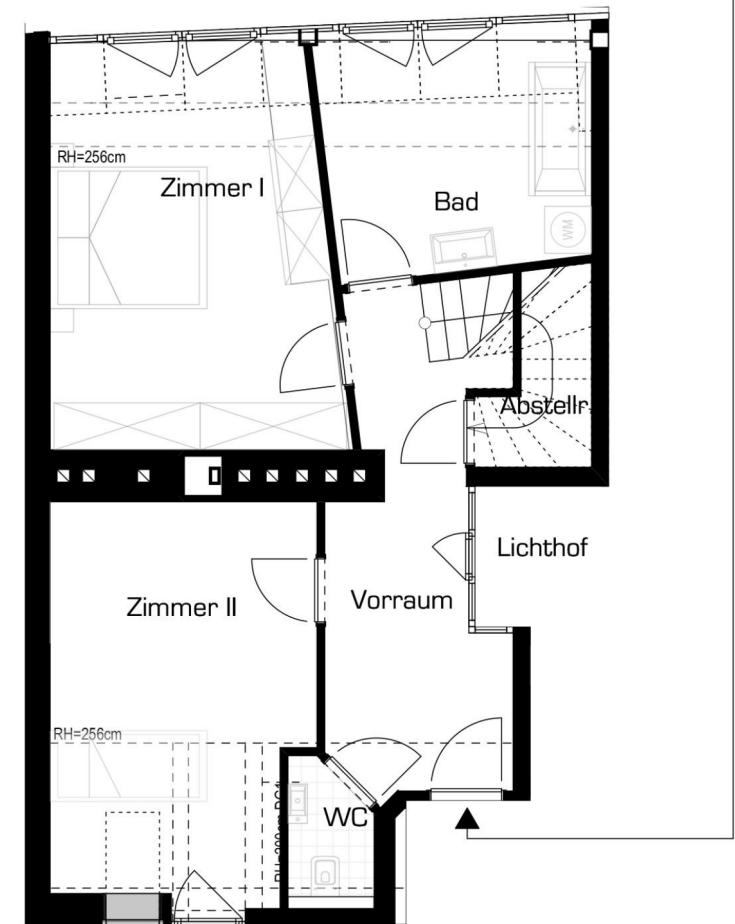
2. Dachgeschoss

30,20	Wohnbereich
19,61	Terrasse

91,09 + 19,61



1. Dachgeschoss 1:100



Planstand
20.12.2017

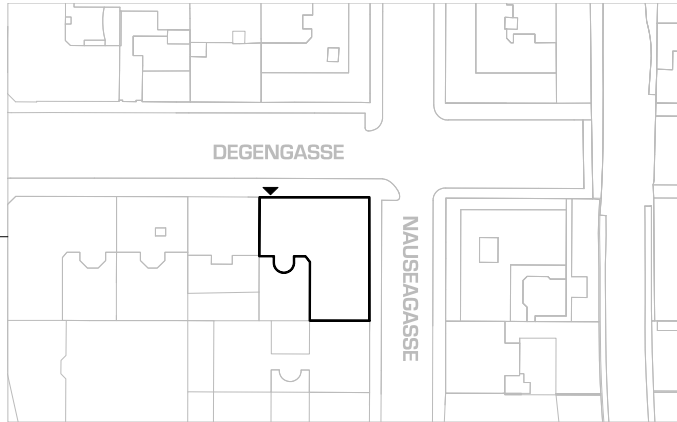


Einrichtungen sind nicht Gegenstand des Vertrages und dienen nur als Vorschlag. Boden- und Wandbeläge, Elektro-, Sanitär- und sonstige Ausstattung laut gültiger Bau- und Ausstattungsbeschreibung. Die Raum- und Wohnungsgrößen können sich durch die Detailplanung geringfügig ändern. Die in den Plänen vorhandenen Abmessungen sind Rohbaumaße und nicht für die Bestellung von Einbaumöbel geeignet - Naturmaße erforderlich. Zusätzliche abgehängte Decken und Poterien nach Erfordernis (weitere Abminderung der Raumhöhe möglich). Unverbindliche Plankopie. Änderungen vorbehalten.

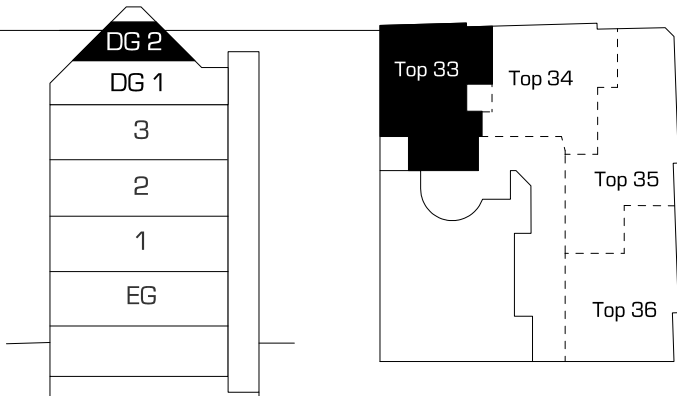
TOP 33 - 91,09 m² + 19,61 m²

Degengasse 67

Lageplan 1:1500



2. Dachgeschoss 1:500



m² Nutzfläche

1. Dachgeschoss

12,04	Vorraum
17,06	Zimmer II
17,88	Zimmer I
3,2	Abstellraum
1,33	WC
9,38	Bad

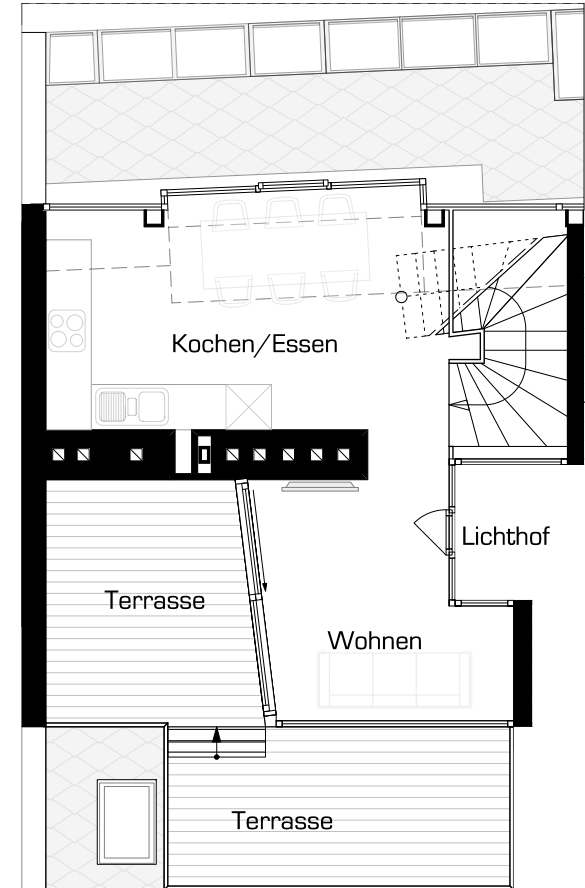
2. Dachgeschoss

30,20	Wohnbereich
19,61	Terrasse

91,09 + 19,61



2. Dachgeschoss 1:100



Planstand
20.12.2017



Einrichtungen sind nicht Gegenstand des Vertrages und dienen nur als Vorschlag. Boden- und Wandbeläge, Elektro-, Sanitär- und sonstige Ausstattung laut gültiger Bau und Ausstattungsbeschreibung. Die Raum- und Wohnungsgrößen können sich durch die Detailplanung geringfügig ändern. Die in den Plänen vorhandenen Abmessungen sind Rohbaumaße und nicht für die Bestellung von Einbaumöbel geeignet - Naturmaße erforderlich. Zusätzliche abgehängte Decken und Poterien nach Erfordernis (weitere Abminderung der Raumhöhe möglich). Unverbindliche Plankopie. Änderungen vorbehalten.