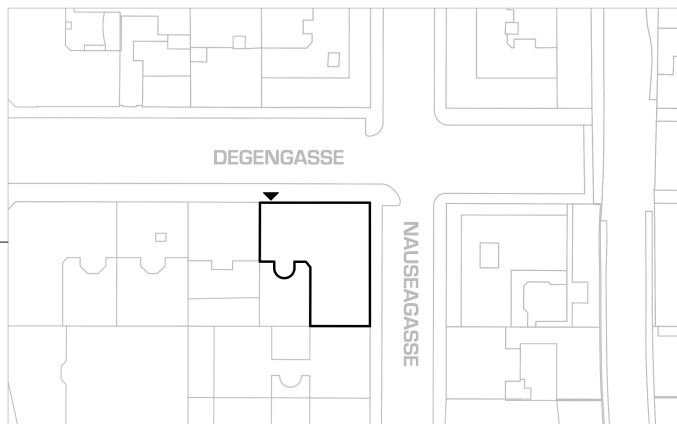


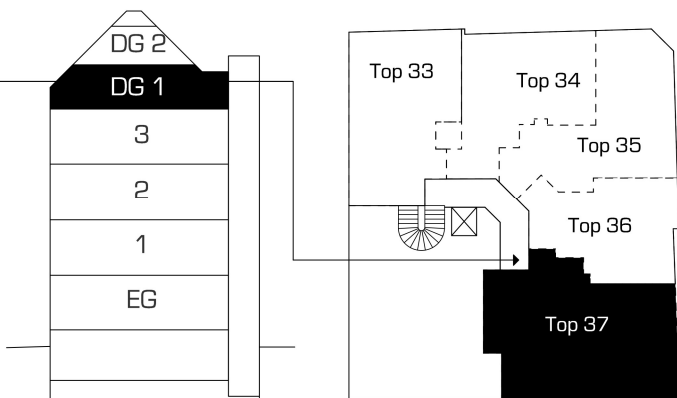
# TOP 37 - 79,45 m<sup>2</sup> + 11,96 m<sup>2</sup>

## Degengasse 67

Lageplan 1:1500



1. Dachgeschoss 1:500



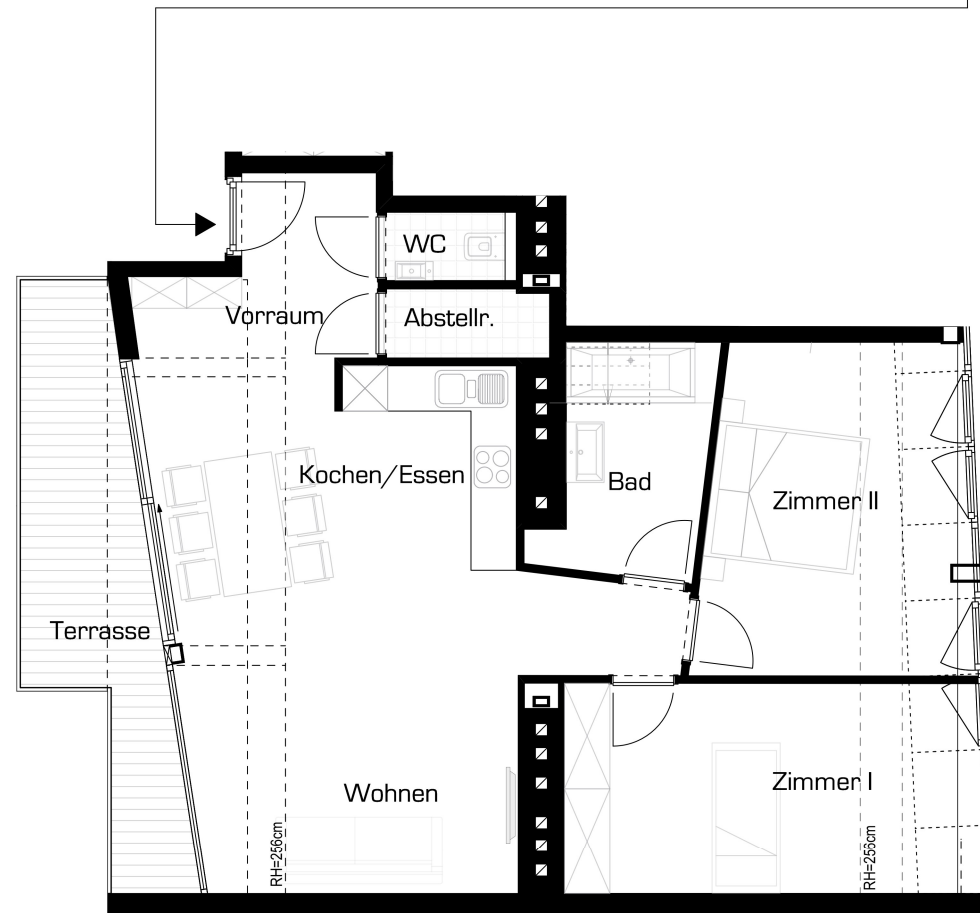
m<sup>2</sup> Nutzfläche

### 1. Dachgeschoss

5,31	Vorraum
1,44	WC
1,99	Abstellraum
32,19	Wohnbereich
14,62	Zimmer I
15,08	Zimmer II
6,03	Bad
2,79	Gang
11,96	Terrasse
<hr/>	
79,45 + 11,96	



1. Dachgeschoss 1:100



Planstand  
20.12.2017



Einrichtungen sind nicht Gegenstand des Vertrages und dienen nur als Vorschlag. Boden- und Wandbeläge, Elektro-, Sanitär- und sonstige Ausstattung laut gültiger Bau- und Ausstattungsbeschreibung. Die Raum- und Wohnungsgrößen können sich durch die Detailplanung geringfügig ändern. Die in den Plänen vorhandenen Abmessungen sind Rohbaumaße und nicht für die Bestellung von Einbaumöbel geeignet - Naturmaße erforderlich. Zusätzliche abgehängte Decken und Poterien nach Erfordernis (weitere Abminderung der Raumhöhe möglich). Unverbindliche Plankopie. Änderungen vorbehalten.