

TOP66

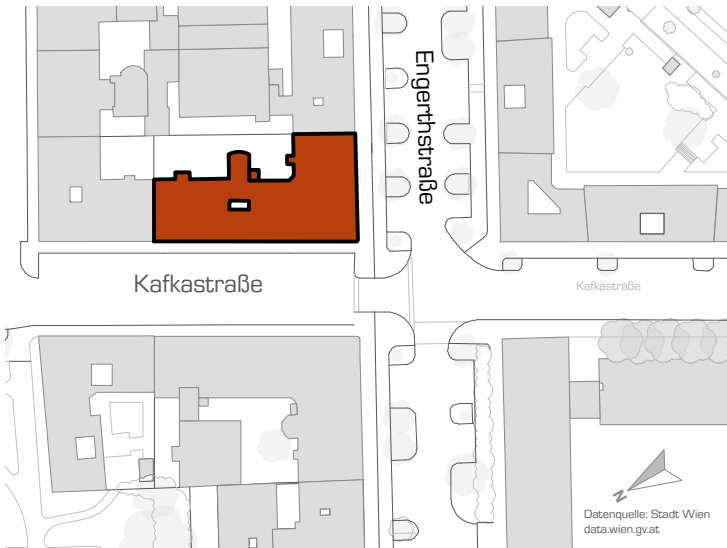
DG1

85,59 m² + 21,13 m²

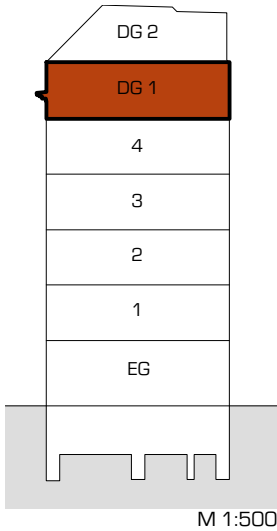
WNF Terrasse

Engerthstrasse 229

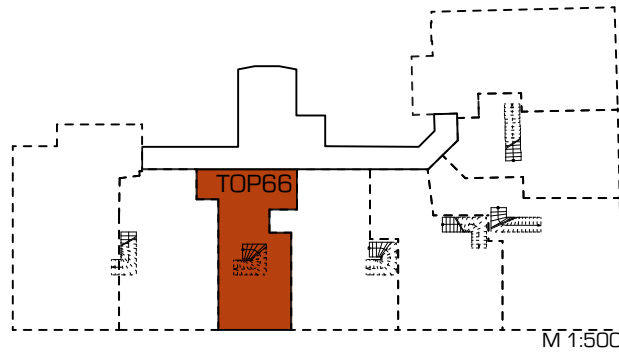
1020 Wien



Lageplan 1:1500



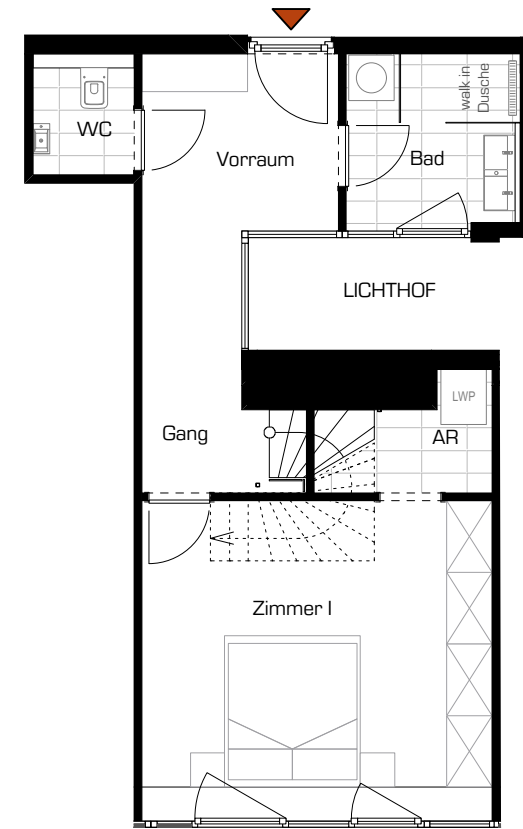
M 1:500



1.DG	
Zimmer I	17,99 m ²
Abstellraum	2,98 m ²
Gang	2,82 m ²
Bad	5,32 m ²
WC	1,93 m ²
Vorraum	8,24 m ²

2.DG	
Wohnbereich	46,31 m ²
Terrasse	16,37 m ²
Terrasse	4,76 m ²

1.DG+2.DG	
Wohnnutzfläche	85,59 m²
Terrasse	21,13 m ²



M 1:100

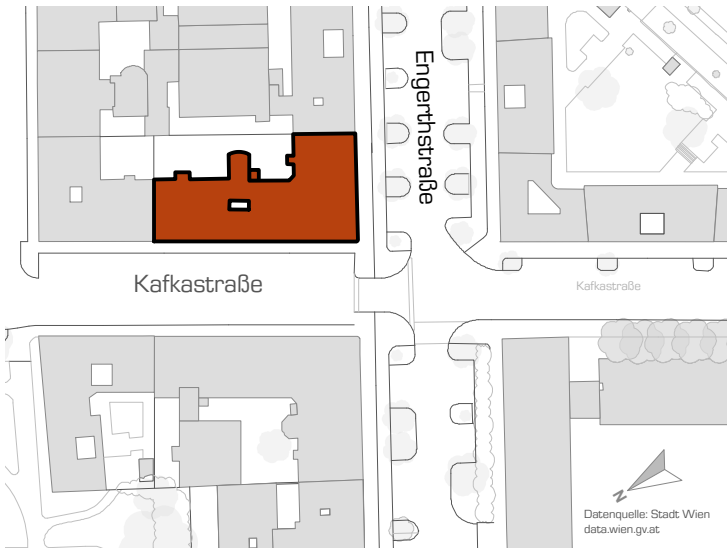
Planstand
11.03.2020



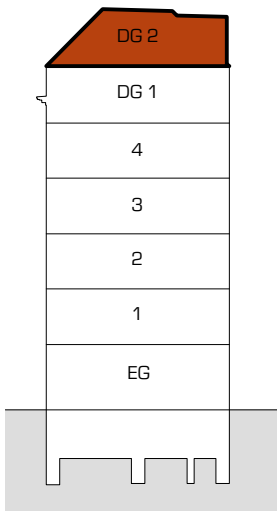
livingup
immobilien

living-up Immobilien GmbH
1080 Wien, Piaristengasse 1/1
office@living-up.at
+43 1 890 31 31

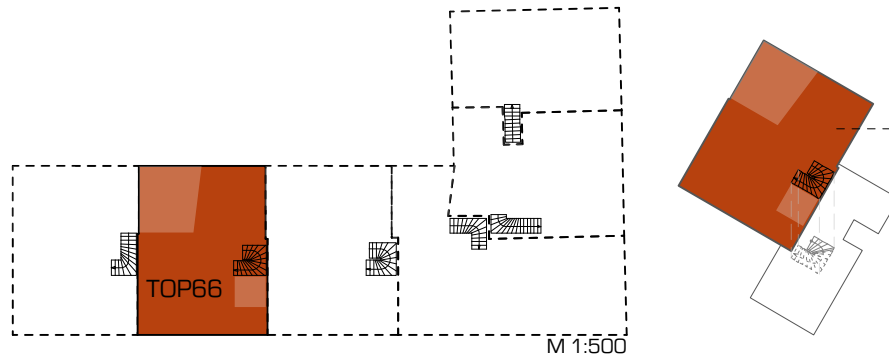
Einrichtungen sind nicht Gegenstand des Vertrages und dienen nur als Vorschlag. Boden- und Wandbeläge, Elektro-, Sanitär- und sonstige Ausstattung laut gültiger Bau- und Ausstattungsbeschreibung. Die Raum- und Wohnungsgrößen können sich durch die Detailplanung geringfügig ändern. Die in den Plänen vorhandenen Abmessungen sind Rohbaumaße und nicht für die Bestellung von Einbaumöbeln geeignet - Naturmaße erforderlich. Zusätzliche abgehängte Decken und Poterien nach Erfordernis (weitere Abminderung der Raumhöhe möglich). Unverbindliche Plankopie. Änderungen vorbehalten.



Lageplan 1:1500



M 1:500



M 1:500

1.DG

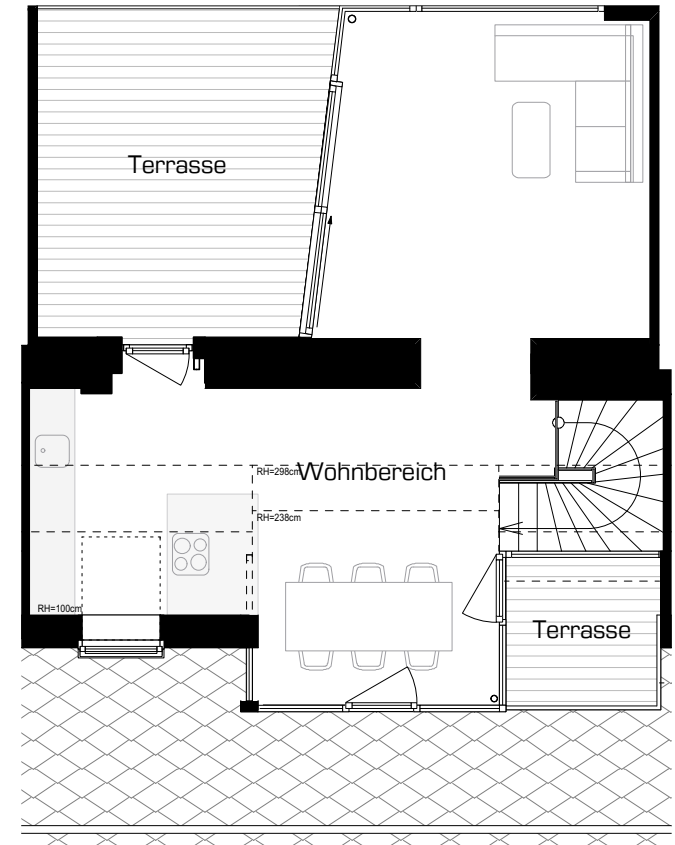
Zimmer I	17,99 m ²
Abstellraum	2,98 m ²
Gang	2,82 m ²
Bad	5,32 m ²
WC	1,93 m ²
Vorraum	8,24 m ²

2.DG

Wohnbereich	46,31 m ²
Terrasse	16,37 m ²
Terrasse	4,76 m ²

1.DG+2.DG

Wohnnutzfläche	85,59 m²
Terrasse	21,13 m ²



M 1:100

Planstand
11.03.2020

